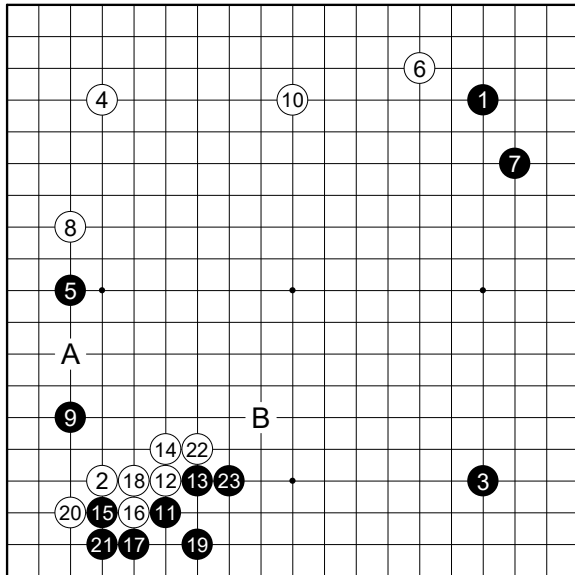


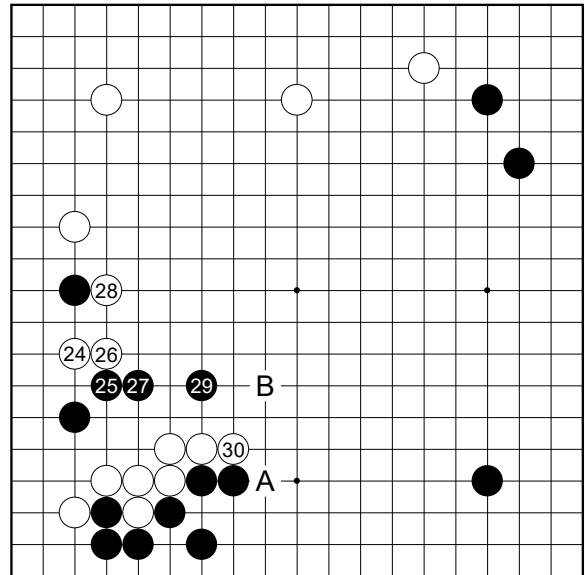
～ 石の強弱を判断して方向を決める ～

「石の強弱」 (問題)

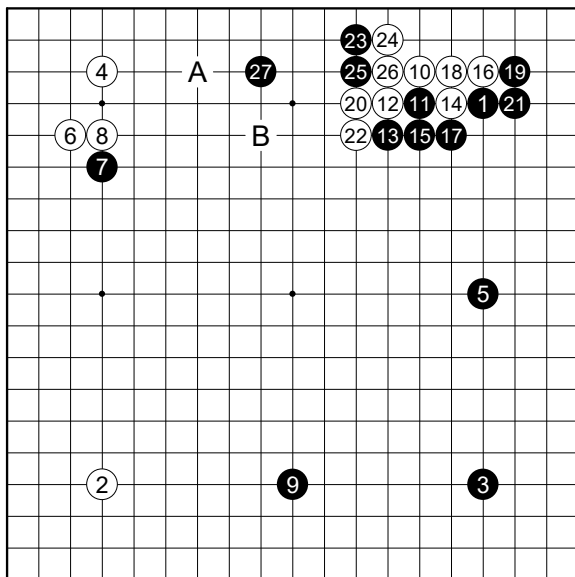
「第1問」 (白番)



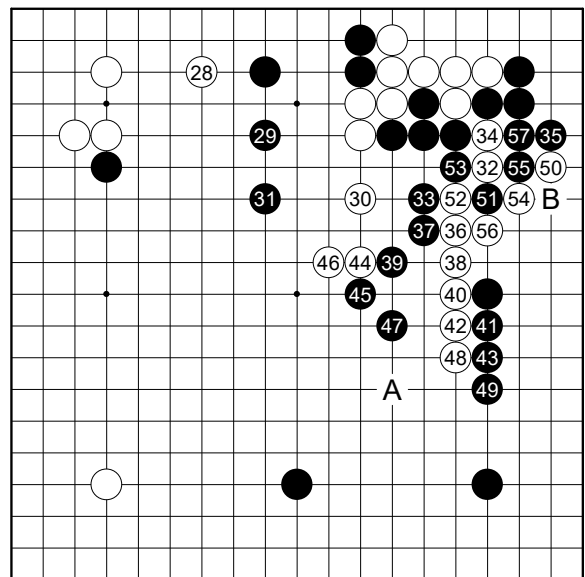
「第2問」 (黒番)



「第3問」 (白番)



「第4問」 (黒番)

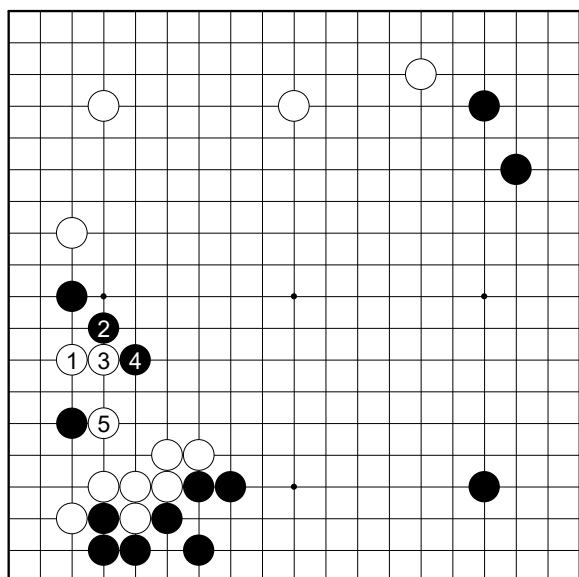


58 [ 51 ]

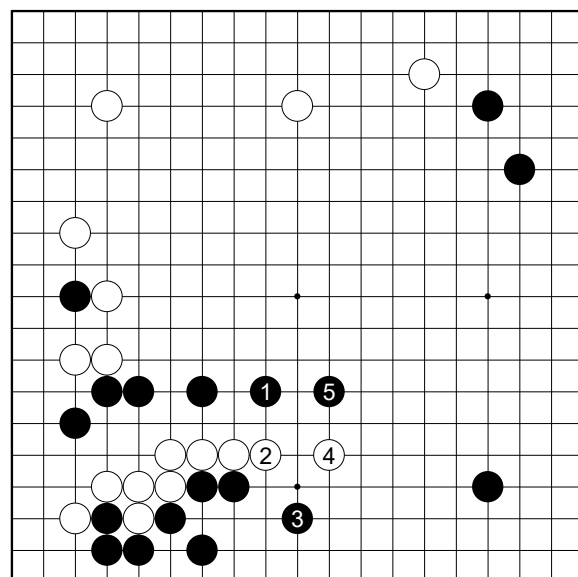
～ 石の強弱を判断して方向を決める ～

「石の強弱」 (解答)

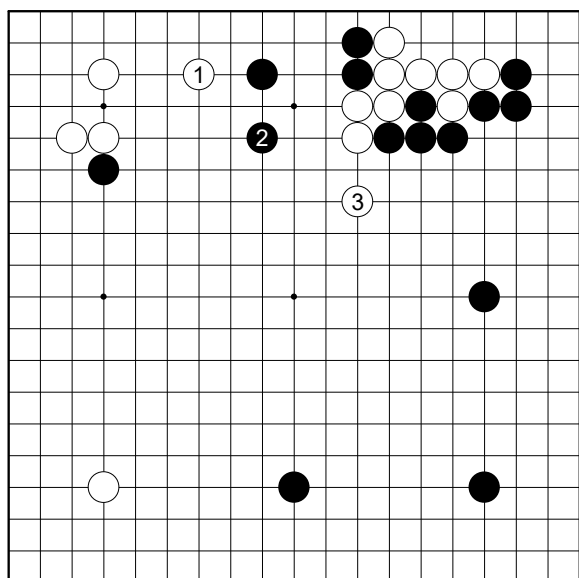
「第1問」 白が強いのので打ち込み



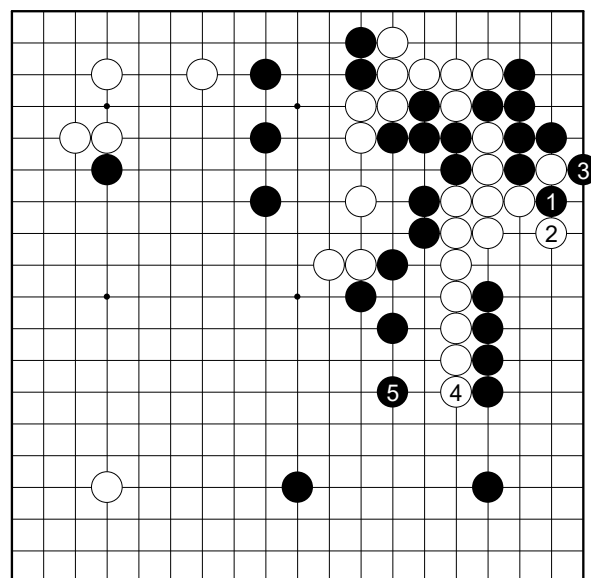
「第2問」 弱い石から戦う



「第3問」 眼形を奪って調子で守る



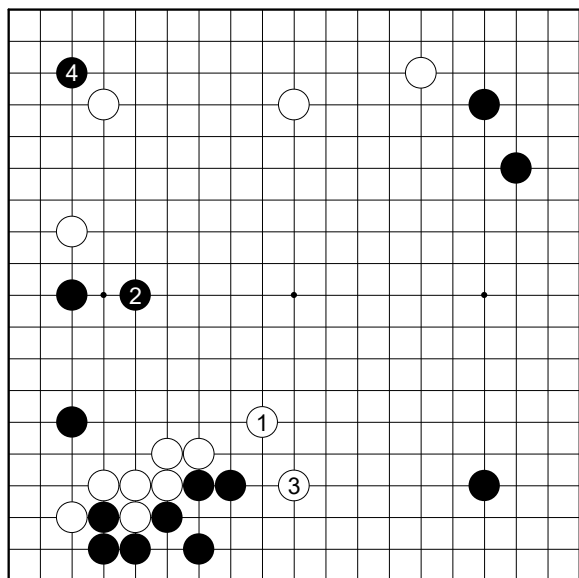
「第4問」 お互いの眼形の急所



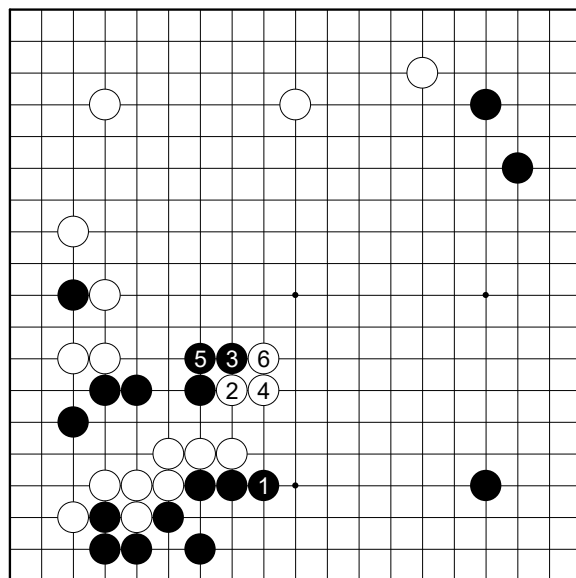
～ 石の強弱を判断して方向を決める ～

「石の強弱」 (失敗)

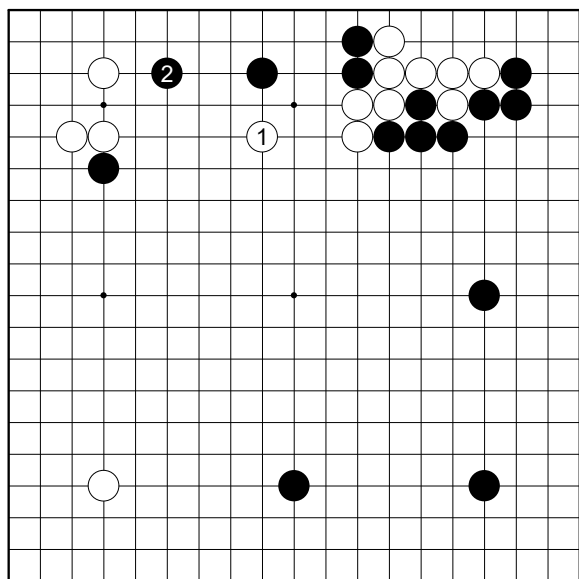
「第1問」 下辺黒は強い



「第2問」 白の強いところでの戦い



「第3問」 黒の根拠が安定



「第4問」 白に生きられる

